

INFOLETTRE SUR LA FORMATION AGRICOLE



mardi le 29 mai 2018

CAPITALE-NATIONALE-CÔTE-NORD

SE FORMER

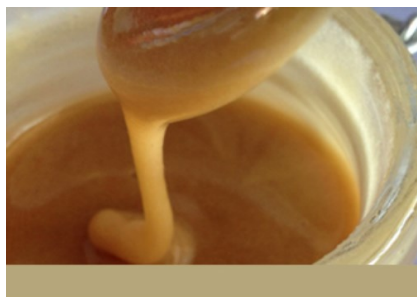
ACÉRICULTURE ET FORESTERIE

Le diagnostique pour mieux comprendre le dépérissement des érablières

Comprendre la complexité derrière l'évaluation de l'état de santé d'une érablière et l'importance de procéder à un inventaire spécialisé pour cibler les causes de dépérissements.

- Physiologie de l'arbre,
- Dynamique des peuplements
- Analyses de sol.

[A donnacona](#) ou à [Saint-Anselme](#)

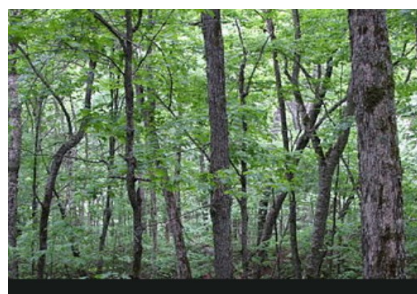


Transformation des produits de l'érable

- Connaître les méthodes de fabrication et de transformation du sirop d'érable
- Participer à la fabrication de divers sous-produits (tire, beurre, sucre, gelée, bonbons, suçons, etc.)
- Comprendre les différents éléments de la mise en marché au détail des produits transformés

Amendement, chaulage et choix des tiges à débroussailler

- Identifier le dépérissement et les moyens d'interventions
- Identifier les tiges d'avenir et comment les dégager
- Savoir quand, comment et pourquoi débroussailler



Pour consulter toutes les formations disponibles en ligne

[Cliquez ici](#)

EN SAVOIR PLUS

Visitez le portail de la formation agricole : uplus.upa.qc.ca



Vous avez un commentaire ou une suggestion concernant le portail de **formation U+**?
[Écrivez-nous un court message](#) avec vos coordonnées et nous vous répondrons sous peu.



N'hésitez pas à me contacter, il me fera plaisir de vous aider!

Françoise Bossiroy
Répondante en formation agricole

5185, rue Rideau, Québec

418 872-0770 poste 247

fbossiroy@upa.qc.ca

publié par :