

BILAN DES ACTIVITÉS

2018-2019



MESSAGE DU PRÉSIDENT

TABLE DES PRÉSIDENTS DES CRFA
JAMES ALLEN



Au Québec, au siècle dernier, les années 20 furent une époque de grande révolution dans le monde industriel comme en agriculture. Nous y avons vu apparaître de nouvelles méthodes de mécanisation et des machines agricoles, tels le tracteur et la moissonneuse-batteuse qui avaient pour but d'alléger la tâche des producteurs. Près de 100 ans plus tard, les évolutions en agriculture se poursuivent, les façons de faire se raffinent et la formation demeure toujours l'outil privilégié pour accéder aux technologies.

C'est pourquoi le monde agricole doit se réjouir de pouvoir bénéficier du Plan de soutien en formation agricole (PSFA) qui, depuis près de 40 ans, contribue à répondre avec efficacité aux besoins de formation continue des producteurs agricoles et de leur main-d'œuvre, afin de maintenir la compétitivité de leurs entreprises et d'assurer leur pérennité.

En ce sens, je tiens à remercier tous les acteurs impliqués dans ce Plan : nos partenaires financiers soit le ministère de l'Éducation et de l'Enseignement supérieur, le ministère de l'Agriculture, des

Pêcheries et de l'Alimentation du Québec et la Commission des partenaires du marché du travail; nos partenaires en région, membres des Collectifs en formation agricole, tout particulièrement les maisons d'enseignement; les répondants en formation agricole qui sont au cœur de notre mission; nos partenaires de la première heure, soient AGRlcarrières et l'Union des producteurs agricoles, sans oublier les producteurs et leur main-d'œuvre qui sont au rendez-vous d'année en année.

Concernant les résultats de cette année, nous observons une

hausse généralisée du nombre de participants, d'activités, d'heures de formation données et même d'investissements en formation. Nous nous en réjouissons. Ce fut également l'année de la mise en place tant attendue d'un partenariat provincial avec Valacta, devenu Lactanet, un acteur de premier plan en production laitière au Québec et en Ontario.

Finalement, l'utilisation du portail de la formation agricole U+ continue de croître. On n'a jamais autant parlé de formation agricole dans les médias sociaux qu'aujourd'hui! C'est donc avec grande fierté que nous vous présentons les faits saillants du fruit de notre travail en 2018-2019.



James Allen

James Allen,
Président de la Table des présidents des Collectifs régionaux en formation agricole

STRUCTURE

En 2018-2019, la composition des CRFA s'est maintenue à 140 représentants d'organisations soucieuses d'offrir de la formation continue de qualité en agriculture, en région. L'Union des producteurs agricoles, le ministère de l'Agriculture, des Pêcheries et de l'Alimentation du Québec, Services Québec, les commissions scolaires, les cégeps, l'Institut de la technologie agroalimentaire et les réseaux Agriconseils en sont les principaux membres. Selon la dynamique de chaque région, d'autres organisations s'y impliquent également telles que certains Centres d'emploi agricole (CEA), des tables de concertation, des coopératives et des entreprises privées.



- **Producteurs agricoles & UPA [24 %]**
- **MAPAQ [9 %]**
- **Services Québec [10 %]**
- **Commissions scolaires [19 %]**
- **Cégeps & ITA [15 %]**
- **Réseaux Agriconseils [6 %]**
- **Relève [6 %]**
- **Autres [11 %]**



FINANCEMENT DES ACTIVITÉS

À la hauteur de 2 564 232 \$, élevant la barre à plus de 2 millions de dollars d'investissements, la formation continue en agriculture est supportée financièrement par plusieurs partenaires.

En ce qui a trait aux formations créditées ou aux formations non créditées de longue durée, le MÉES contribue largement au financement. Par ailleurs, le soutien financier de Services Québec, dans toutes les régions du Québec, est indispensable aux présents résultats des CRFA. De plus, d'autres partenaires tels que les réseaux Agriconseils, Financement agricole Canada, les regroupements de producteurs et certaines entreprises privées sont également associés à plusieurs formations. Finalement, il est essentiel de souligner l'investissement des participants eux-mêmes aux frais de formation. En 2018-2019, il représente 43 % du coût global des activités.



- **MÉES [620 433 \$]**
- **Services Québec [702 401 \$]**
- **Participants [1 089 990 \$]**
- **Autres sources [103 059 \$]**

FINANCEMENT DU PSFA

Implication financière des partenaires provinciaux

Les partenaires suivants contribuent à hauteur de 495 000 \$:

- Commission des partenaires du marché du travail (CPMT);
- Ministère de l'Agriculture, des Pêcheries et de l'Alimentation du Québec (MAPAQ);
- Ministère de l'Éducation et de l'Enseignement supérieur (MÉES).

Participation de l'UPA

Les fédérations régionales de l'UPA soutiennent le PSFA avec une contribution de 56 796 \$:

- Services et ressources matérielles tels que des locaux, des fournitures de bureau et des services téléphoniques et Internet pour le travail des RFA;
- Soutien dans la promotion des activités de formation.

Contribution des membres CRFA

Contribution en nature d'une valeur de 13 150 \$;
Contribution de la Confédération de l'UPA: 30 000 \$ (promotion et site web).

BILAN 2018-2019



693
Groupes formés



11 250
Heures de formation
données

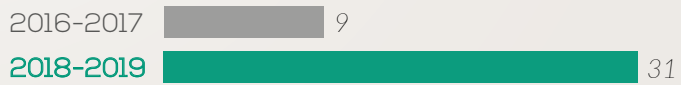


8 459
Participants
à la formation continue

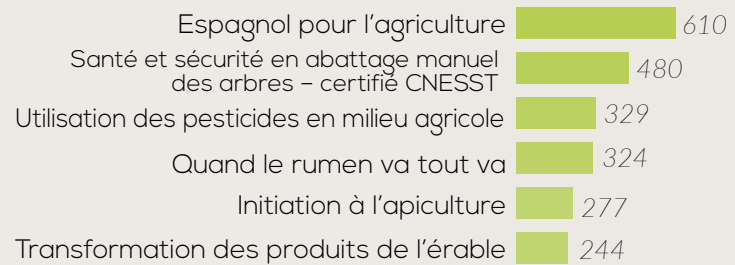
THÈMES DE FORMATION LES PLUS POPULAIRES [EN NOMBRE DE PARTICIPANTS]



FORMATIONS EN LIGNE : UNE CROISSANCE MARQUÉE!



FORMATIONS DE COURTE DURÉE LES PLUS POPULAIRES [EN NOMBRE D'HEURES]



FORMATIONS LIÉES À UNE EXIGENCE RÉGLEMENTAIRE [EN NOMBRE D'HEURES]

- Santé et sécurité en abattage manuel certifié CNESST [480]
- Utilisation des pesticides en milieu agricole [329]

COMITÉ PSFA

Le comité PSFA est formé des représentants des partenaires financiers du PSFA, de l'UPA et d'AGRIcarrières.

Sa composition :

- Geneviève Lemonde, AGRIcarrières
- Marc-André Moreau, CPMT
- James Allen, Table des présidents des CRFA
- Hélène Brassard, MAPAQ
- Stéphanie Cantin, MAPAQ
- Catherine Hamel, MÉES
- Jean-François Noël, MÉES
- Mathieu St-Amand, UPA

Son rôle :

- Assurer la cohérence des actions des CRFA
- Proposer des orientations provinciales en matière de formation agricole continue
- Favoriser la concertation et le partage d'expertise
- Établir et suivre les indicateurs de reddition de comptes
- Analyser les bilans et les plans d'action
- Faire le suivi des ententes financières

AXES

L'aide financière consentie en vertu du PSFA permet d'embaucher une personne-ressource par région, les répondants en formation agricole (RFA), qui se consacre aux activités suivantes, répertoriées en cinq axes:

- 1 **Identification des besoins de formation** des producteurs et de leur main-d'œuvre
- 2 **Organisation** de l'offre de formation
- 3 **Promotion** de l'offre de formation
- 4 **Concertation des partenaires** du milieu
- 5 **Déploiement et évaluation**



STATISTIQUES U+

Durant la période du 1^{er} juillet 2018 au 30 juin 2019,

78 974 visiteurs
(augmentation de 21,5 % par rapport à l'année précédente)
se sont dirigés vers le site U+, dont 40 % étaient des visiteurs récurrents.



www.uplus.upa.qc.ca



LES BONS COUPS

Abitibi-Témiscamingue

Maintien d'une moyenne de plus de 20 participants par activité de formation.

Bas-Saint-Laurent

Grande participation des producteurs aux nouvelles formations proposées soient Diagnostic de l'état de santé de l'érablière, Espagnol agricole et Quand le rumen va tout va!

Capitale-Nationale-Côte-Nord

Nouveau partenariat avec le Syndicat des producteurs forestiers de la région de Québec faisant augmenter considérablement l'offre de formation et le bilan du CRFA.

Centre-du-Québec

Visibilité pour la formation Espagnol en agriculture qui a fait l'objet d'un reportage dans la Terre de Chez Nous et à Radió-Canada Mauricie. Avec l'organisation de 9 groupes, 2018-2019 a été l'année de l'espagnol en agriculture. À cela s'ajoutent deux formations de Secourisme en milieu de travail données en langue hispanophone.

Chaudière-Appalaches

Plusieurs formations offertes dans des domaines émergents furent populaires auprès des participants, dont Production de kiwi rustique et Production d'insectes comestibles dont la région est instigatrice au Québec.

Estrie

13 étudiants ont suivi la nouvelle Attestation de spécialisation professionnelle (ASP) Lancement d'une entreprise agricole offerte sur le territoire en 2019.

Gaspésie-Les-Îles

Réponse rapide et sur mesure à des besoins de formation nommés par les producteurs : sécheresse, taille des onglons et fiduciaires d'utilité sociale agricoles (FUSA).

Lanaudière

Des besoins de formation sont ressortis de certaines réunions de syndicats locaux de l'UPA. Les thématiques Utilisation de Facebook et Prise de parole en public ont donc été traitées en formation et ont reçu un bel accueil.

Mauricie

La formation Transformation artisanale de petits fruits et légumes avec le chef Pasquale Vari a été offerte à une seconde reprise afin de répondre aux besoins.

Montérégie

La visibilité du CRFA a été grandement accentuée grâce à une participation active à des événements agricoles et à une présence accrue dans les médias sociaux.

Montréal-Laval-Laurentides

Offre de 4 nouvelles formations directement reliées à des préoccupations du milieu, dont la pénurie de main-d'œuvre en agriculture et l'agriculture urbaine.

Outaouais

Augmentation marquée de la participation de nouveaux producteurs aux formations, grâce à des envois postaux ciblés.

Saguenay-Lac-Saint-Jean

Entente de 30 mois avec Services Québec pour la formation agricole et nouveaux partenariats avec des organismes agricoles pour relayer l'information aux producteurs.

LES RÉPONDANTS EN FORMATION AGRICOLE



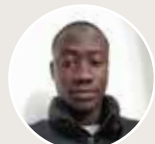
ABITIBI-TÉMISCAMINGUE
Mélanie Fleury



CHAUDIÈRE-APPALACHES
Sandy Roy



MAURICIE
Emilie Bolduc



BAS-SAINT-LAURENT
Ousmane Ndiaye



ESTRIE
Johanick Riendeau



MONTÉRÉGIE
Edith Lussier



CAPITALE-NATIONALE-CÔTE-NORD
Françoise Bossiroy



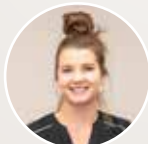
GASPÉSIE-LES ÎLES
Cindy Gagné



OUTAOUAIS-LAURENTIDES
Frédérique Proulx



CENTRE-DU-QUÉBEC
Guylaine Martin



LANAUDIÈRE
Annabel Coutu



SAGUENAY-LAC-SAINT-JEAN
Nicolas Maltais

Avec la participation financière de

Québec 